

# SEFAR® PME

Das Siebdruckgewebe mit der besten Leistung

swiss  
mesh  
technology



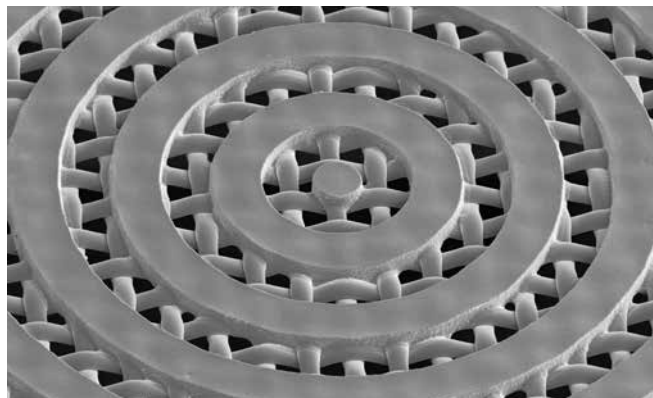
**S E F A R**  
■ ■ ■ ■

SEFAR® PME ist das Hochleistungsgewebe für Siebdrucker, die ihre Möglichkeiten erweitern wollen. Das Gewebe besteht aus einem innovativen, extrem reissfesten Hochmodul-Garn, entwickelt und hergestellt von Sefar. Diese Gewebelösung bietet Schablonenherstellern und Druckern maximale Präzision in engsten Toleranzen. SEFAR® PME ermöglicht die effiziente und sichere Herstellung von Schablonen für den Druck anspruchsvollster Produkte in hoher Auflage – und das in allerbesten Qualität.

Gewebeeigenschaften	Vorteile für Sieb- und Schablonenhersteller	Vorteile für Drucker
<b>Hochmodul-Polyestergarn mit erhöhter Reissfestigkeit</b>	<ul style="list-style-type: none"> <li>▪ Ermöglicht höhere Spannwerte</li> <li>▪ Senkt das Risiko von Geweberissen</li> <li>▪ Sicherer, effizienter Spannprozess</li> <li>▪ Prozesssicherheit in der Druckformherstellung</li> </ul>	<ul style="list-style-type: none"> <li>▪ Präzise Wiedergabe feiner Strukturen auch mit anspruchsvollen Farb- oder Pastensystemen, selbst auf kritischen Substraten</li> <li>▪ Verbesserte Passergenauigkeit während des Druckens dank höherer Spannung</li> <li>▪ Reduziertes Risiko von Geweberissen</li> </ul>
<b>Ausgeglichene, geringe Gewebedehnung</b>	<ul style="list-style-type: none"> <li>▪ Stabile Gewebegeometrie beim Spannen</li> <li>▪ Schnelles Erreichen stabiler Spannwerte</li> <li>▪ Hohe Reproduzierbarkeit spezifischer Spannwerte</li> <li>▪ Standardisierung des Spannprozesses</li> </ul>	<ul style="list-style-type: none"> <li>▪ Geringster Druckbildverzug</li> <li>▪ Präzise Wiedergabe des Druckbildes</li> <li>▪ Moiré-Risiko gesenkt dank hochpräziser Gewebegeometrie</li> </ul>
<b>Minimaler Spannungsabfall</b>	<ul style="list-style-type: none"> <li>▪ Erhöhter Nutzungsgrad der Spannsysteme dank kürzerer Spannszyklen</li> <li>▪ Minimaler, konstanter Spannungsabfall zwischen Spannprozess und Druckvorgang</li> <li>▪ Prozesssicherheit in der Druckformherstellung</li> <li>▪ Erhöhte Produktivität</li> </ul>	<ul style="list-style-type: none"> <li>▪ Höhere Druckgeschwindigkeit dank weniger Siebdruckformdistanz und reduziertem Rakeldruck</li> <li>▪ Konstante Wiedergabe feiner Strukturen auf höchstem Qualitätsniveau</li> <li>▪ Erhöhung der Siebnutzungszyklen</li> </ul>
<b>Haftungsoptimierte Oberflächenbehandlung</b>	<ul style="list-style-type: none"> <li>▪ Homogene Beschichtung und konstanter Emulsionsauftrag</li> <li>▪ Leichte und sichere Applikation von Kapillarfilmen dank exzellentem Benetzungsverhalten</li> <li>▪ Verbessertes Auflösungsvermögen feiner Details durch hervorragende Schablonenhaftung</li> </ul>	<ul style="list-style-type: none"> <li>▪ Erweiterung der Druckmöglichkeiten feiner Details</li> <li>▪ Reproduzierbare Linienbreiten auch bei hohen Druckauflagen</li> <li>▪ Verlängerte Lebensdauer der Druckform</li> </ul>
<b>Auflösungsoptimierte Gewebefarbe</b>	<ul style="list-style-type: none"> <li>▪ Exakte Übertragung der Druckvorlage auf die Schablone</li> <li>▪ Absorptionsbereich angepasst an das UV-A Spektrum</li> </ul>	<ul style="list-style-type: none"> <li>▪ Originalgetreue Druckwiedergabe</li> </ul>
<b>Ausgezeichnetes Pasten- und Farbauslöseverhalten</b>	<ul style="list-style-type: none"> <li>▪ Verlässliche Klebstoffapplikation im Spannprozess</li> </ul>	<ul style="list-style-type: none"> <li>▪ Einhaltung engster Farbtoleranzen oder Sicherung spezifizierter elektrischer Leitwerte</li> <li>▪ Vereinfachte Druckbarkeit hochviskoser Farben und Pasten dank höherem Sieböffnungsgrad</li> </ul>
<b>Gutes antistatisches Verhalten dank Sefar-Oberflächenveredelung</b>	<ul style="list-style-type: none"> <li>▪ Einfache und zuverlässige Druckformherstellung</li> <li>▪ Geringe Staubanfälligkeit während der Schablonenherstellung</li> <li>▪ Weniger Retuschieraufwand</li> </ul>	<ul style="list-style-type: none"> <li>▪ Produktionssicherheit dank geringerem Risiko statischer Aufladung</li> <li>▪ Fehlerfreier, sauberer Druck</li> <li>▪ Weniger Ausschuss beim Drucken und erhöhte Produktionseffizienz</li> </ul>
<b>Knoten- und Fehlermarkierung</b>	<ul style="list-style-type: none"> <li>▪ Rationelle Schablonen-Herstellung und Qualitätskontrolle</li> <li>▪ Optimierte Gewebenutzung</li> <li>▪ Weniger Gewebeabfall</li> </ul>	<ul style="list-style-type: none"> <li>▪ Weniger Maschinen-Stillstandzeiten dank fehlerfreiem Druckbild</li> <li>▪ Höhere Produktionseffizienz</li> <li>▪ Ausschussminderung und Kostensenkung</li> </ul>
<b>Hergestellt zur Einhaltung strengster Industriestandards</b>	<ul style="list-style-type: none"> <li>▪ Prozesssicherheit durch laufende Qualitätskontrolle</li> <li>▪ Qualität, auf die Sie zählen können</li> </ul>	<ul style="list-style-type: none"> <li>▪ Hochwertige Druckresultate</li> <li>▪ Prozesssicherheit dank erstklassiger Schablonen</li> <li>▪ Zuverlässige Resultate, keine Überraschungen im Druck</li> </ul>

## Innovation als Inspiration

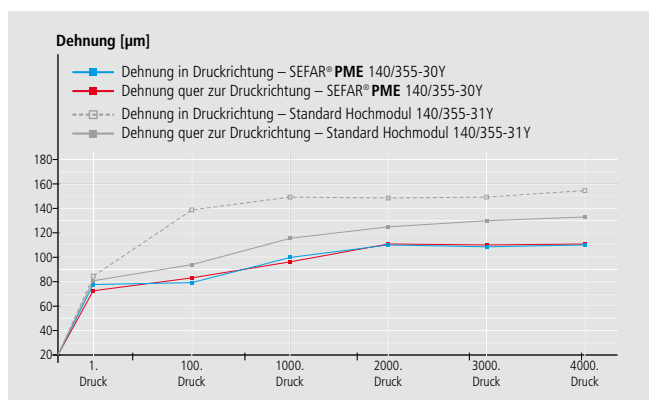
Siebdruckspezialisten wollen heutzutage ihre Möglichkeiten erweitern. Durch die laufende Entwicklung des Sortiments bietet Ihnen Sefar Gewebelösungen zur weitere Optimierung Ihrer Druckverfahren. SEFAR® PME macht Schluss mit bisherigen Barrieren und erlaubt feinere Drucke. Dünneres Garn gibt dem Gewebe eine grössere Sieböffnungsfläche für rasiermesserscharfe Drucke feinsten Details – und das selbst in Grossformaten, dank der noch höheren Gewebestärke.



Scharfkantiger 80 µm Kreis, belichtet auf SEFAR® PME 140/355-30Y

## Überragende Gewebeeigenschaften

SEFAR® PME überzeugt mit unglaublicher Stabilität, sehr geringer Dehnung und sowohl dem besten Haftungsverhalten als auch den besten antistatischen Eigenschaften der Branche. Daraus resultieren höchste Produktionseffizienz und Präzision während der Herstellungsabläufe. Mit SEFAR® PME setzen Sie vorgegebene Parameter sicher und wiederholbar um. Selbst höchste Auflagen werden mit nie dagewesener Dimensionsstabilität bei minimaler Verzerrung produziert.



Herausragende dimensionale Genauigkeit über den ganzen Druckvorgang

## Anwendungen

SEFAR® PME hat sich als unschlagbar erwiesen, besonders am Limit dessen, was mit Siebdruck überhaupt möglich scheint und im Speziellen in der Grossproduktion gedruckter elektronischer Komponenten und funktionaler Beschichtungen, genau so wie bei allen anderen Anwendungen, die höchste Siebdruckleistung bedingen.



© Danieison Europe BV

Ob Randmaskierung oder Schutzbeschichtung, gedruckt wurde mit SEFAR® PME 140/355-30Y



Auf der Überholspur mit höchster Effizienz und Qualität, gedruckt mit SEFAR® PME 110/280-35Y



© Danieison Europe BV

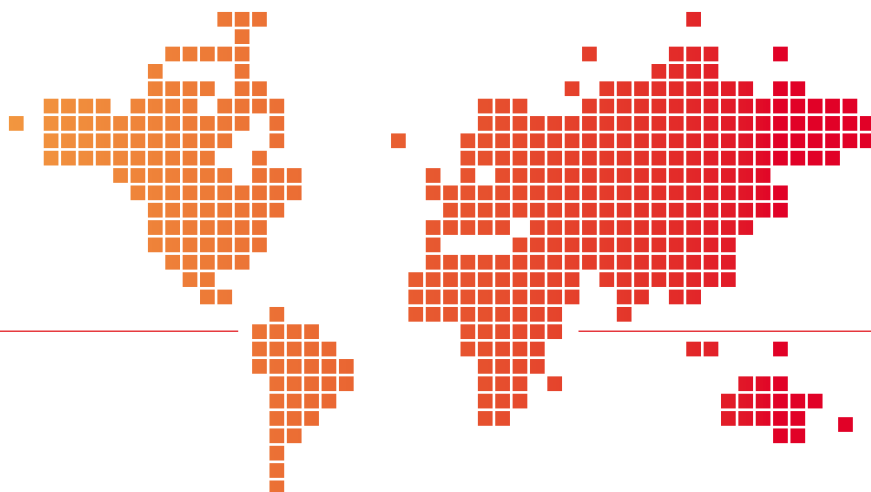
Klare und dauerhafte Zeichen und Beschriftungen mit SEFAR® PME 150/380-30Y



Funktionale Schichten und Leiterbahnen in Topqualität, gedruckt mit SEFAR® PME 130/330-30Y

## Gewebesortiment

SEFAR® PME ist massgeschneidert für heutige und zukünftige Anforderungen im technischen Siebdruck. Wählen Sie aus unserem Sortiment die idealen Siebdruckgewebe für Ihren Druckauftrag. Bei speziellen Fragen zu Ihrer Anwendung kontaktieren Sie bitte Ihren lokalen Sefar-Vertriebspartner.



## Sefar weltweit

Sefar ist führender Hersteller von Präzisionsgeweben aus Monofilamenten für die Siebdruck- und Filtrationsindustrie. Sefar-Produkte kommen in vielfältigen Industriezweigen zum Einsatz, wie beispielsweise in der Elektronik, Druckindustrie, Medizin, Automobilindustrie, Lebensmittel- und pharmazeutischen Industrie bis hin zur Luft- und Raumfahrt, dem Bergbau, der Raffination und in der Architektur. Mit profunder Sachkenntnis unterstützt Sefar die Kunden beim Erzielen optimaler Ergebnisse in ihren industriellen Verfahren. Niederlassungen und Produktionsstätten auf der ganzen Welt bieten technischen Service vor Ort für eine Vielzahl von Lösungen von Sefar.

### Hauptgeschäftssitz

**Sefar AG**  
Hinterbissaustrasse 12  
9410 Heiden – Schweiz  
Tel. +41 71 898 57 00  
Fax +41 71 898 57 21  
printing@sefar.com  
[www.sefar.com](http://www.sefar.com)

### Niederlassungen in Amerika

**USA** – Buffalo  
Tel. +1 800 995 0531  
sales@sefar.us

**Mexiko** – Cuautitlan Izcalli  
Tel. +52 55 5394 8689  
info.mexico@sefar.com

**Brasilien** – São Bernardo do Campo  
Tel. +55 11 4390 6300  
printing@sefar.com

### Niederlassungen in Asien

**Singapur**  
Tel. +65 6299 9092  
info.sg@sefar.com

**China** – Shenzhen  
Tel. +86 755 2382 0322  
printing@sefar.com

**China** – Suzhou  
Tel. +86 512 6283 6383  
printing@sefar.com

**Hongkong** – Kwai Fong N.T.  
Tel. +852 2650 0581  
printing@sefar.com

**Indien** – Thane  
Tel. +91 2522 2940 34/35/36  
printing@sefar.com

### Niederlassung in Europa

**Spanien** – Cardedeu  
Tel. +34 93 844 47 10  
printing@sefar.com

Ihr Sefar-Handelspartner



Es gelten unsere allgemeinen Geschäftsbedingungen.  
Konsultieren Sie vor Gebrauch das aktuelle Produktdatenblatt.

**S E F A R**  
■ ■ ■ ■